



Essunga kommun

# Att göra en synvända





Essunga kommun



## Ur TT:s pressmeddelande juni 2010

publicerat bl a på DN.se den 21 juni 2010

- ”- Jag har arbetat med inspektion i sex år och hunnit besöka många skolor och kommuner. Detta är det bästa exempel på skolutveckling jag sett, säger undervisningsråd Ulla-Britt Norin.
- Alla elever kan lyckas, och det har skolan förmedlat på ett positivt sätt. Jag har talat med många av eleverna och de säger att det är bra att lärarna driver på, säger Ulla-Britt Norin.”



Essunga kommun

# Mitt i Västra Götaland

**Kreativt, inkluderande  
och genuint**







Essunga kommun

# Nossebro Marknad – en pigg 112-åring!

- Sveriges största månadsmarknad
- Populärt utflyktsmål
- Julimarknaden besöks av cirka 20 000 personer



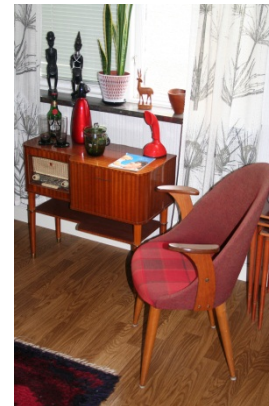


Essunga kommun

# Retro Nossebro



- Leaderprojekt för att bevara och utveckla
- Arrangemang i retrostil
- Lägenheten Andra Våningen





Essunga kommun

## Starka varumärken i näringslivet

- Ginza i Fåglum
- Dahréntråd i Jonslund
- Componenta i Främmestad
- Eriksons Chark i Nossebro





Essunga kommun

## Nossan – kommunens ”smycke”

- Ån rinner under 14 broar i kommunen.
- Ett av norra Europas artrikaste fiskevatten.
- Ångbåten s/s Nossan af Stallaholm är en populär turistattraktion.





Essunga kommun

---

## Vision

***Genom närheten i vår kommun  
skapar vi kreativa och meningsfulla möten  
där idéer förverkligas och  
människor och företag utvecklas***





# Långsiktiga mål grundskola

## År 2010

- skall alla elever i år 9 nå minst betyget godkänd i alla ämnen
- skall alla elever i år 9 vara behöriga till gymnasiet.
- skall alla elever i år 3 och 5 nå de nationella målen.



Essunga kommun

# Att göra en synvända





Essunga kommun

# Skolorganisation

## Nossebro



**Förskoleklass, grundskola och grundsärskola åk 1-9  
med fritidshem**

**Introduktionsprogram**

**Kommunal vuxenutbildning**

**Svenska för invandrare**

**Gymnasiesärskola**





Essunga kommun

# Skolorganisation

## Förskolor, Bredöls och Jonslunds skola



**Förskolor** finns i Nossebro, Främmestad, Fåglum och Jonslund

**Bredöls skola** Förskoleklass och grundskola  
år 1-5 + fritidshem



**Jonslunds skola** Förskoleklass och grundskola  
år 1-5 + fritidshem





# Strukturella framgångsfaktorer

- **Inkludering**
- **Kunskapsfokusering**
- **Alla var med, alla är med!**
- **Tilltro och förtroendefulla relationer**
- **Tydligt och pedagogiskt ledarskap**
- **Använt befintliga resurser på ett nytt sätt**
- **Samverkan mellan socialtjänst och skola**
- **Forskningsbaserat arbetssätt**



Essunga kommun

# Tydliga mål och riktlinjer

**Vår vision:** Alla elever skall bli vinnare i sitt eget liv efter sina förutsättningar

## **Mål:**

- Alla elever skall klara målen
- Alla skall lyckas i klassrummet
- Alla skall vara inkluderade



Essunga kommun

# Utgångsläget

- En heldagsskola
- En liten grupp
- Flera särskolegrupper
- Elever plockades ut till specialundervisning
- Flera elever valde bort ämnen (anpassad studiegång)
- Flera skolvägrare



# Ett forskningsbaserat arbetssätt

- Litteraturseminarier för att ge oss själva en stabil forskningsbaserad grund
- Förankra litteraturen i praktiken genom gemensamma diskussioner och handledning







# Så här ser vår synvända ut

- Elevens framgång – skolans ansvar
- Utvärdera inte eleven – utvärdera skolans insats
- Alla ska lyckas i klassrummet
- Höga förväntningar på både lärare och elever
- Att bygga på det som fungerar
- För vems skull?



Essunga kommun

# Elevers framgång – skolans ansvar

- Bytt fokus - från plocka ut till plocka in
- Elevdialog
- Föräldradiolog
- Att ligga steget före
- Individkoll på alla elever
- Erbjuder alla elever hjälp



# Utvärdera insatsen – inte eleven

- Tydlig handlingsplan "ett elevärendes gång"
- Tydlig handlingsplan "frånvaro"
- "Alla elever är allas elever"
- Pedagogiska diskussioner – vi lär av varandra
- Vi tar eleven på bar gärning när den gör rätt
- Förstärkningspedagogik – arbetslagssamlingar



# Utvärdera insatsen – inte eleven

- Tidiga insatser
- Följa elevernas kunskapsutveckling genom screening och tester
- Tät uppföljning av åtgärdsprogram





# Alla ska lyckas i klassrummet

- Två lärare i klassrummet
- Tät omfördelning av resurser utifrån behov
- Stötta både lärare och elever i klassrummet
- Struktur och förutsägbarhet
- Startblock
- Fokus på kunskap



# Alla ska lyckas i klassrummet

- Vi stöttar alla elever
- Riktat individuellt stöd på positioner där klassen ändå delas
- Elever som riskerar att inte nå målen erbjuds extra stöd
- Extra träningspass
- Läxhjälp på skoltid och efter skoltid
- Höstlovsskola, sportlovsskola, påsklovsskola och sommarskola



# Kunskapsfokusering



- Tydliga målbeskrivningar
- "Skolan är viktig!"
- "Vi vet att du kan, vi vet att du vill och vi kommer aldrig att ge oss"
- Tidiga insatser
- Vårdnadshavares roll



## Höga förväntningar på både lärare och elever

- Alla elever vill och kan lyckas i skolan
- Alla lärare kan utvecklas
- Tydliga målbeskrivningar
- Tät uppföljning av elevens kunskapsutveckling
- Eleven styr sitt eget lärande i nära samspel med sin lärare



Essunga kommun

# Kollegialt lärande

- Två pedagoger i klassrummet
- Gemensamma diskussioner utifrån aktuell forskning
- Alla lär av alla
- Våga misslyckas
- Fokus på vad händer i klassrummet. Pedagogiska diskussioner
- Learning study



# Att bygga på det som fungerar

- Vi tar eleven på bar gärning när den gör rätt
- Kollegialt lärande
- Positiva spiraler
- Gruppdynamik
- Förstärkningspedagogik – arbetslagssamlingar



Essunga kommun

# För vems skull?



**Skolan är viktig!**





# INKLUDERING

- Alla är vinnare – kunskapsmässigt & socialt
- "Lära för livet". Samhällsperspektiv
- "Normal" - vem är det?
- Extra stöd i klassrummet
- Extra träningspass





## Gemensam reflektion

- ”Inkludering är egentligen bra för alla elever. Alla elever bidrar ju på sitt sätt och det är skolans stora möjlighet att inte plocka ut elever. Alla lär av alla. Fast det kräver mer av oss som jobbar med eleverna, men det är ändå utvecklande och kul.”
- ”Vi har lärt känna elever som inte varit med så mycket i klassen tidigare. De har imponerat vid flera tillfällen. Bra att vi som lärare får hjälp att hitta strategier så att alla kan lyckas i sin klass.”



# Lyckas eleven i skolan ökar förutsättningarna att lyckas även utanför skolan

- Vi stöttar elever både i deras sociala och kunskapsmässiga utveckling
- Elevcoach – länken mellan skola och socialtjänst som finns för eleverna både i skolan och på fritiden
- Regelbunden samverkan IFO-chef och rektor
- Sommarsatsning



# Specialpedagog/speciallärare

- Specialpedagogisk organisation F-9
- Specialpedagog på tre nivåer
- Rektor + specialpedagog = sant
- Speciallärarens uppdrag
- Tät omfördelning av resurser



# Elevhälsan

- **Skolsköterskor, elevcoach, specialpedagoger, kurator samt rektorer**
- **Komplementära kompetenser**
- **Relationellt perspektiv**
- **”Att se hela eleven”**
- **Livsperspektiv**
- **Stöd till elev, medarbetare, vårdnadshavare**



## Elever med autism eller autismliknande behov

- Lugna rummet
- Lyckas i klassrummet
- Fokus – vila – fokus – vila
- Struktur och schema
- Skapa en inre struktur som ger trygghet
- F-5, 6-9







# Träningskola och särskola

- Träningskola F-5
- Särskola F-9
- Individuella schema
- Tydligt mål
- Schema
- Kompetens





Essunga kommun

# Pedagogiska framgångsfaktorer

- Specialpedagog på tre nivåer
- Elevcoach
- Individkoll
- Inkludering
- Elevdialog
- Två pedagoger i klassrummet
- Kompetensutveckling
- Pedagogiskt ledarskap



# Ett forskningsbaserat arbetssätt

- Attwood, Tony (2001). Om Aspergers syndrom. *Vägledning för pedagoger, psykologer och föräldrar*.
- Gerland, G (1996). *En riktigt människa*. Falun: Cura AB.
- Gislason, B och L, Löwenborg (2008). *Skolan kan förebygga*. Statens folkhälsoinstitut. Solna: Intellecta.
- Gustafsson, Lars- H (2009). *Elevhälsa börjar i klassrummet*. Lund: Studentlitteratur.
- Hjörne, E och R, Säljö (2008) *Att platsa i en skola för alla – Elevhälsa och förhandling om normalitet i den svenska skolan*. Stockholm: Norstedts.
- Juul, J och Jensen, H (2003). *Relationskompetens i pedagogernas värld*.
- Kimber, B (2009). *Lyckas som lärare – Förhållningssätt och ledarskap i klassrummet*. Malmö: Gleerups.
- Kinge, Emelie (2000). Empati hos vuxna som möter barn med särskilda behov.
- Nordahl, Thomas, Sorlie, Mari-Anne, Manger, Terje & Tveit, Arne (2007) *Att mötabeteendeproblem bland barn och ungdomar – Teoretiska och praktiska perspektiv*.
- Persson, B (2003). *Elevens olikheter och specialpedagogisk kompetens*. Stockholm: Liber.
- Skolverket. (2008). *Allmänna råd och kommentarer För arbete med åtgärdsprogram*.
- Skolverket. (2001). *Att arbeta med särskilt stöd med hjälp av åtgärdsprogram*.
- Skolverket (2009). *IUP-processen – Arbetet med den individuella utvecklingsplanen med skriftliga omdömen*.
- Skolverket (2009). *Vad påverkar resultaten i svensk grundskola? – Kunskapsöversikt om betydelsen av olika faktorer – Sammanfattande analys*.
- Sveriges Kommuner och Landsting (2009). *Analys – Öppna jämförelser – Konsten att nå resultat – erfarenheter från framgångsrika skolkommuner*. Västerås: Edita.
- Säljö, R (2000). *Lärande i praktiken – Ett sociokulturellt perspektiv*. Stockholm: Norstedts.

Grosin, L. (2003). *Forskning om effektiva skolor som grund för skolutveckling*. I Berg & Scherp (red). *Skolutvecklingens många ansikten. Myndigheten för skolutveckling. Forskning i fokus, nr 15*.

Monroe, L. (1999). *Nothing's impossible. Leadership lessons from inside and outside the classroom*.



Essunga kommun

# Litteraturseminarium

ALLA  
SKA  
LYCKAS

- Gemensamma träffar Förskola – Gymnasium
- Träffar i alla arbetslag
- Diskussion, reflektion – utmana!
- Ökad säkerhet, trygg bas, gemensamt förhållningssätt
- Lära känna varandra! 😊



# Förhållningssätt

- Gemensamt förhållningssätt som baseras på aktuell forskning.
- Utgå ifrån forskning parallellt med den kunskap om förhållningssätt som var och en besitter.
- ”Problemet ligger inte i eleven utan i lärarens förhållningssätt eller undervisningsmetod.”



Essunga kommun

---

# Värdegrund

- Med ett inkluderande arbetssätt kommer mycket av värdegrunden ”på köpet”.
- Skolan ska inte anpassa sig till det nuvarande samhället utan arbeta för det samhälle vi alla vill ha.





Essunga kommun

# Forskningsprojekt



HÖGSKOLAN  
I BORÅS

- **Högskolan i Borås har ett fyraårigt forskningsprojekt i Essunga kommun.**
- **Forskningsprojektet har två perspektiv – dels att titta på det som hände 2007-2010, dels att följa 94- och 95:orna genom gymnasiet.**
- **Julie Allan, Bengt Persson och Elisabeth Persson ingår i ledningsgruppen för forskningsprojektet.**
- **European Council**



Essunga kommun

## Små undervisningsgrupper lades ner

- **Vi var tvungna att hjälpas åt**
- **Diskutera och reflektera**
- **Förtroendefulla relationer**
- **Släppa prestige**
- **Diskutera och förbättra klassrumssituation**
- **Elevhälsans roll**



Essunga kommun

# Gemensam tankestil, ledning, lärare och elever

- **Gemensam tankemodell**
- **Bryta gamla traditioner**
- **Tillsammans framåt**



HÖGSKOLAN  
I BORÅS



Essunga kommun

## Inkluderande arbete

- **Inkludering ser olika ut för olika elever**
- **Fokus på klassrumssituationen**
- **Ökad kunskap**
- **Navet i vår Synvända**



HÖGSKOLAN  
I BORÅS



Essunga kommun

# Kollektiv kompetensuppbyggnad

- **Ett forskningsbaserat arbetssätt**
- **Läsa gemensam litteratur**
- **Ta vara på förskolelärarnas kompetens**
- **Alla läser samma sak**
- **Diskussion och reflektion**



HÖGSKOLAN  
I BORÅS



Essunga kommun

# Tidseffektivitet

- **Struktur och förutsägbarhet**
- **Fokus på kunskap**
- **Konflikter får vänta...**
- **Lärarens uppdrag**



HÖGSKOLAN  
I BORÅS





Essunga kommun

# Optimering av kompetenser i arbetslag

- **Rätt person på rätt plats**
- **Ämneslärare – specialpedagogisk kompetens**
- **Komplementära kompetenser**

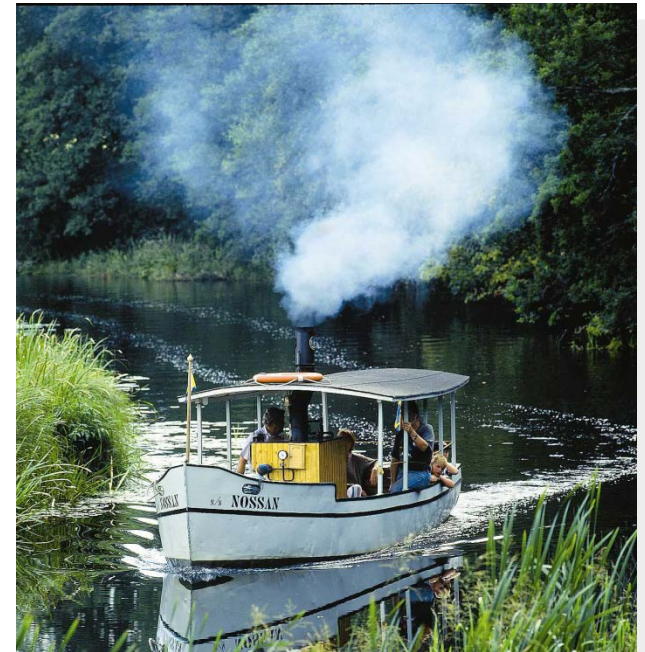


HÖGSKOLAN  
I BORÅS



# Att bibehålla och utveckla vår synvända!

- **100% måluppfyllelse**
- Kontinuerliga litteraturseminarier
- Utveckla klassrumsundervisningen
- Utveckla metoder för ett inkluderande arbetssätt
- Systematiskt kvalitetsarbete





# Ett forskningsbaserat arbetssätt

- Lyfta fram litteratur kring bemötande och kunskapsfokusering.
- Förankra litteraturen i praktiken genom gemensamma diskussioner och handledning





Essunga kommun

---

# Svenskprojekt

- Essunga läser
- Förskoleklass – åk 9
- Inkluderande arbetssätt
- Samtala genom skönlitteratur och faktatexter



Essunga kommun

---

# Matematikprojekt

- Skolverket finansierar
- Åk 1 – 9
- Vad bedömer vi?
- Hur bedömer vi?
- Hur undervisar vi för lärande?



Essunga kommun

# Utveckla det kollegiala lärandet

- Stötta pedagoger i klassrummet
- Klassrumsbesök av rektor och specialpedagog
- Lyfta ledarrollen "Vad innebär det att vara en "bra lärare"?"
- Reflekterande samtal
- Bekräftelse – ta fram det positiva



Essunga kommun

---

# Kunskapsfokus

- **Individkoll**
- **Specialpedagogisk kompetens**
- **Skala bort, lägg till utifrån Lgr-11**
- **Tydliga målbeskrivningar**
- **Sikta mot A**



# Projekt ”Alla ska lyckas”



- Elever med autism eller autismliknande behov
- Stöd med att hitta strategier så att barnen och eleverna kan lyckas i sin grupp/klass
- Förskola – åk 9
- Ökad kunskap till lärarna och vårdnadshavare





Essunga kommun

# Vårt inkluderande arbetssätt

- Synliggöra att alla lär av alla
- Gemensamt synsätt F-9
- Coachning
- Individuell inkludering
- Rätt person på rätt plats



# Att lyfta fritidshemmen

- Synliggöra fritidshemmens roll
- Öka kompetensen genom fortbildning och grundutbildning
- Lika villkor
- Ökad struktur, fritidshem – skola



Essunga kommun

# Med sikte mot framtiden

- Kunskapsfokus
- ”Återerövra de pusselbitar vi tappat bort på vägen”
- Utveckla och finna nya strategier för att möta elever i behov av särskilt stöd
- Komplementära kompetenser
- Nytt ämnesdidaktiskt forskningsprojekt. Ma & No ur ett inkluderande synsätt
- Specialpedagogisk organisation
- Extra satsning på svenska och matematik
- Ensamkommande barn
- Elevcoach





Essunga kommun

---

**Vi tror på vår SYNVÄNDA!**

**Inkludering**

**Delaktighet**

**Förhållningssätt**



Essunga kommun

---

# Tack för oss!

- [bo.svensson@essunga.se](mailto:bo.svensson@essunga.se)
- [tina.ljungsberg@essunga.se](mailto:tina.ljungsberg@essunga.se)
- [marie-louise.svensson@essunga.se](mailto:marie-louise.svensson@essunga.se)
- [johanna.lunden@essunga.se](mailto:johanna.lunden@essunga.se)